



**3 776 320 Kč**  
Cena včetně DPH

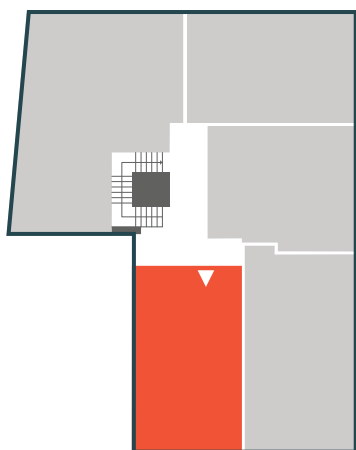
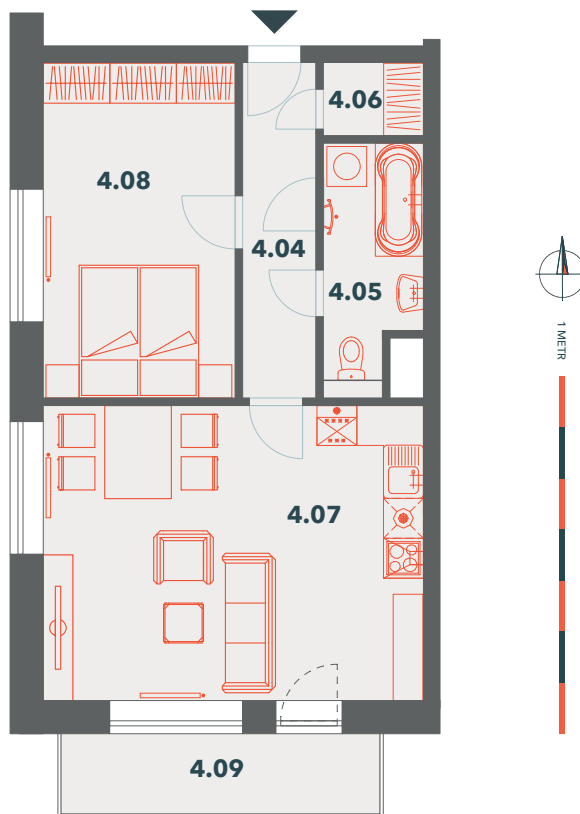
**LEGENDA**

m<sup>2</sup>

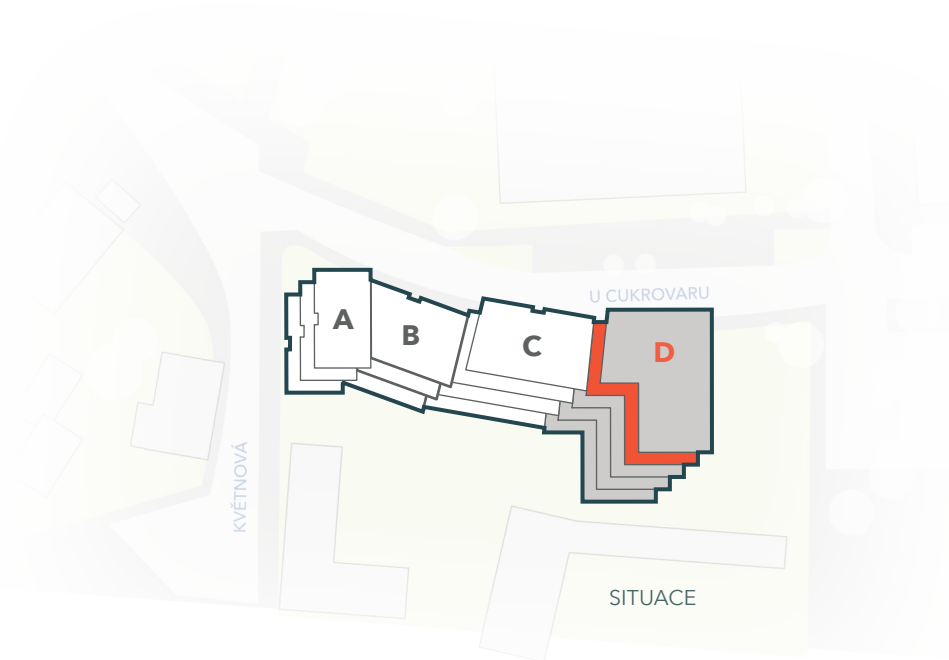
4.04	chodba	5,6
4.05	koupelna + WC	5,1
4.06	komora	1,7
4.07	obytná kuchyně	25,4
4.08	ložnice	14,6
<b>Obytná plocha</b>		<b>52,4</b>
<b>Podlahová plocha</b>		<b>54,1</b>
<b>Příslušenství</b>		
4.09	balkón	5,8

K bytovým i nebytovým jednotkám lze dokoupit venkovní parkovací státní nebo samostatnou garáž, platí do jejich vyprodání.

**B** **VELMI ÚSPORNÁ**  
Energetická náročnost budovy



POZICE BYTU NA PATŘE



**OBYTNÁ PLOCHA BYTU:** Jedná se o součet ploch jednotlivých místností bytu. **PODLAHOVÁ PLOCHA BYTU:** Jedná se o plochu vymezenou obvodovými zdmi bytu. Podlahová plocha se určuje dle platných právních předpisů (nařízení vlády č. 366/2013 Sb.) jako celková plocha všech místností bytu a také ploch pod nosnými i nenosnými zdmi, přízdívkami a jádry (označenými jako svislé konstrukce) a sklepem. **PŘÍSLUŠENSTVÍ:** Součástí obytné ani podlahové plochy u vybraných jednotek nejsou balkony a zatravněné předzahrádky, jejichž rozměry jsou uvedeny samostatně.



3D PŮDORYS



Veškeré vybavení nábytkem včetně kuchyňské linky, elektrospotřebiče a bytové doplňky, nejsou součástí standardního vybavení. Všechny informace, údaje, vizualizace a grafické znázornění jsou pouze informativní povahy.

